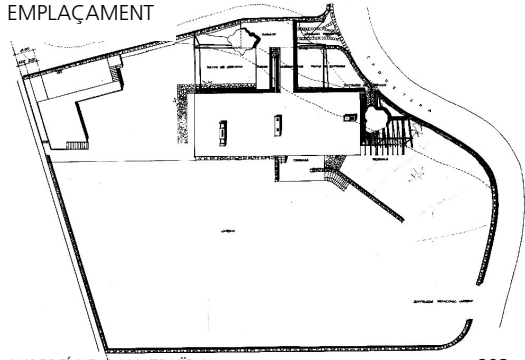


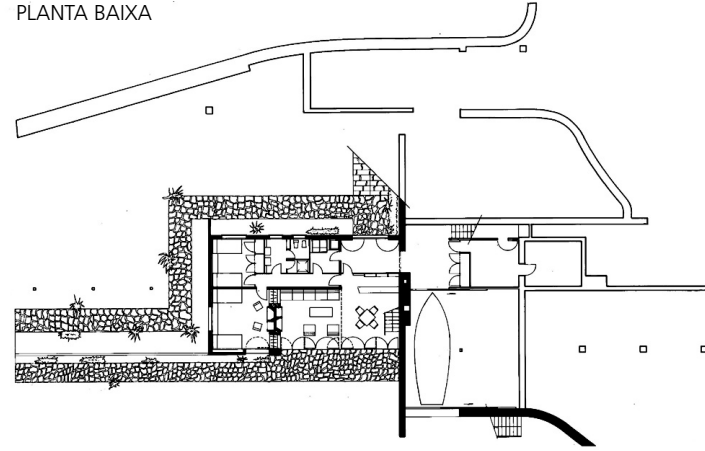
1. CASA MESTRE, PLATJA D'ARO 1955

EMPLAÇAMENT

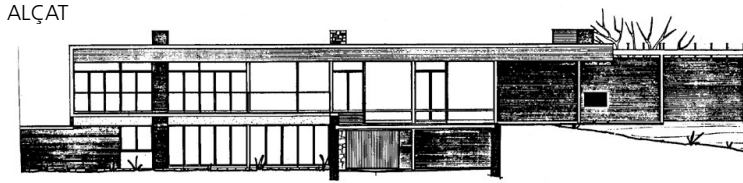


SUPERFÍCIE CONSTRUÏDA: 293 m²
 COST TOTAL: 1.803 €
 PROPRIETAT: JOSÉ MESTRE LANTZ

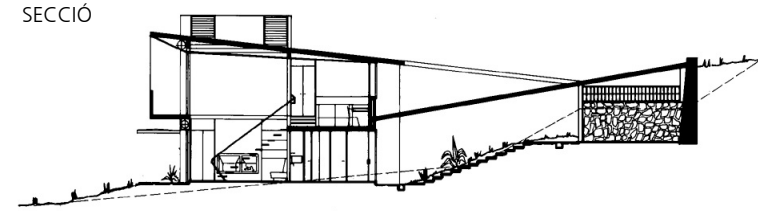
PLANTA BAIXA



ALÇAT

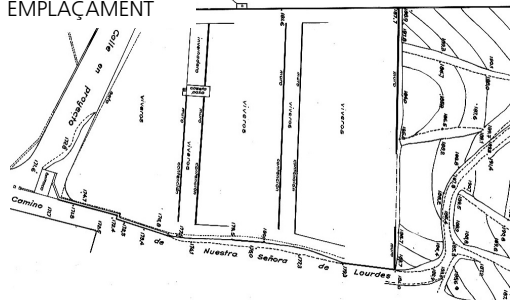


SECCIÓ



2. CASA BALLBÉ, PEDRALBES 1960

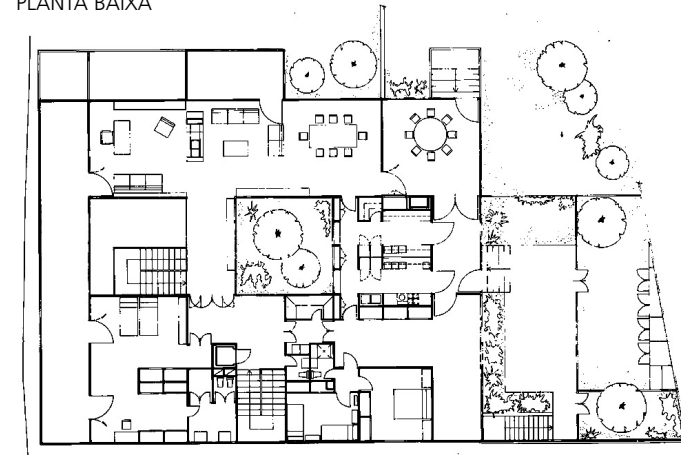
EMPLAÇAMENT



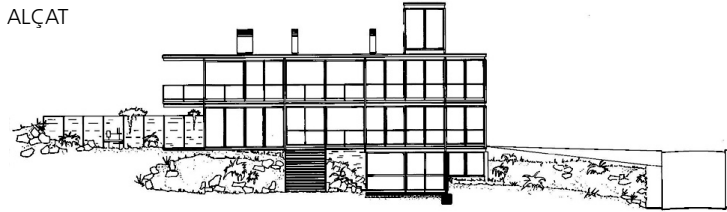
SUPERFÍCIE CONSTRUÏDA: 795 m²
 COST TOTAL: 42.046 €
 PROPRIETAT: JOAQUÍN BALLBÉ NAVARRO

OBRA SELECCIONADA EN ELS PREMI FAD D'ARQUITECTURA

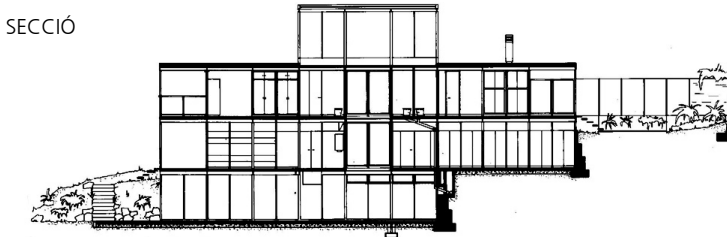
PLANTA BAIXA



ALÇAT

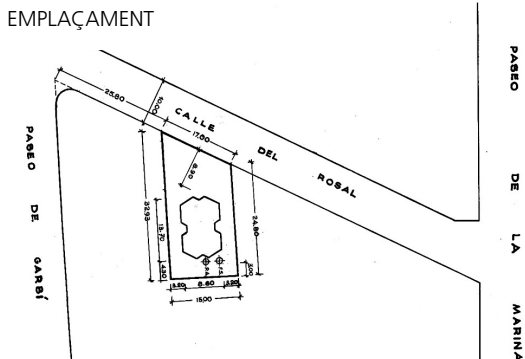


SECCIÓ



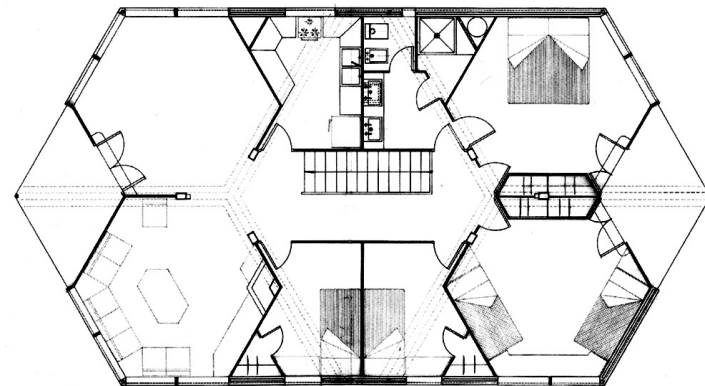
3. CASA SOLANAS, CASTELLDEFELS 1964

EMPLAÇAMENT



SUPERFÍCIE CONSTRUÏDA: 130 m²
 COST TOTAL: 1.406 €
 PROPRIETAT: FEDERICO SOLANAS FERRER

PLANTA BAIXA



SECCIÓ

